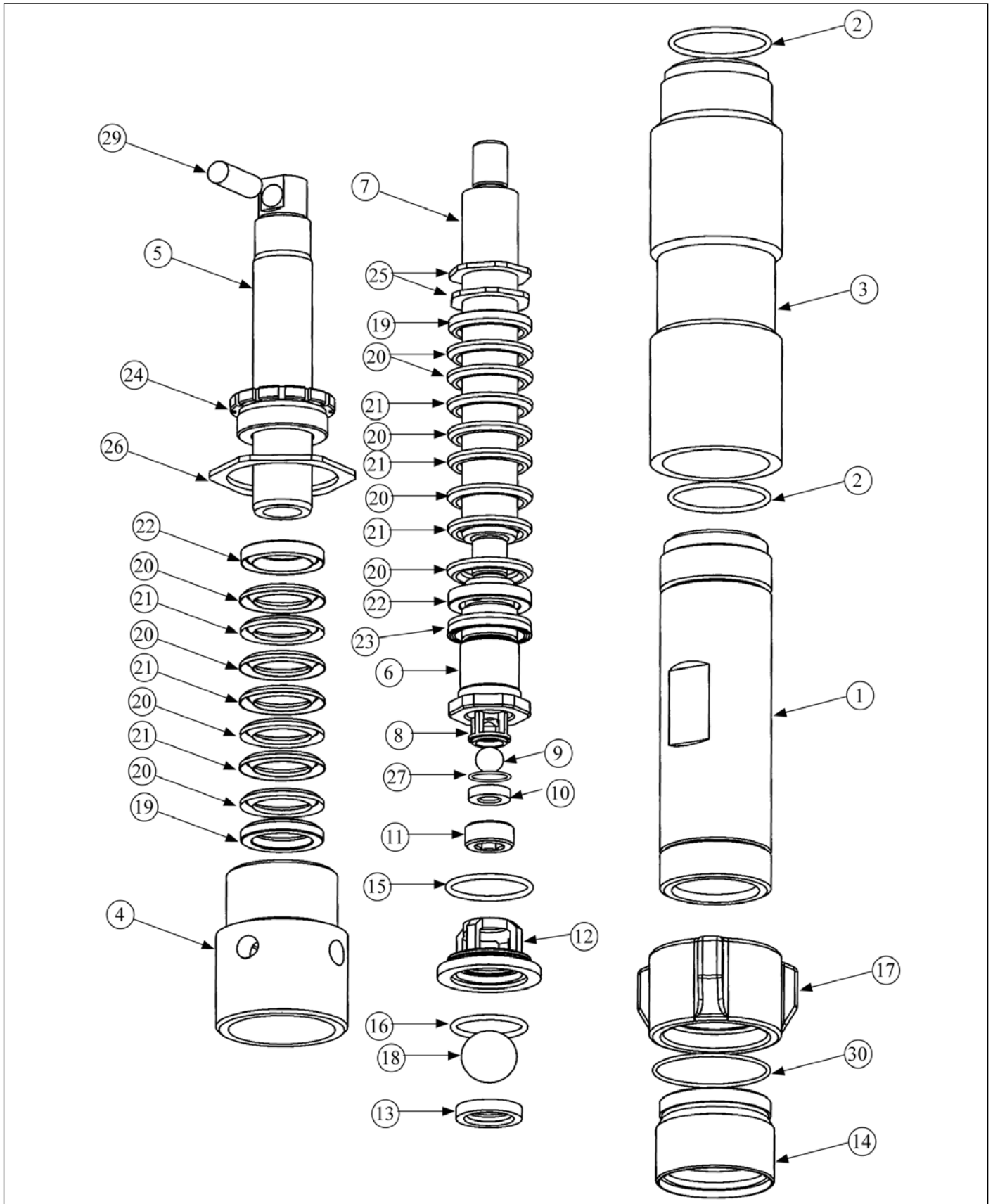


Detailzeichnung der Farbstufe für Duomax 9000

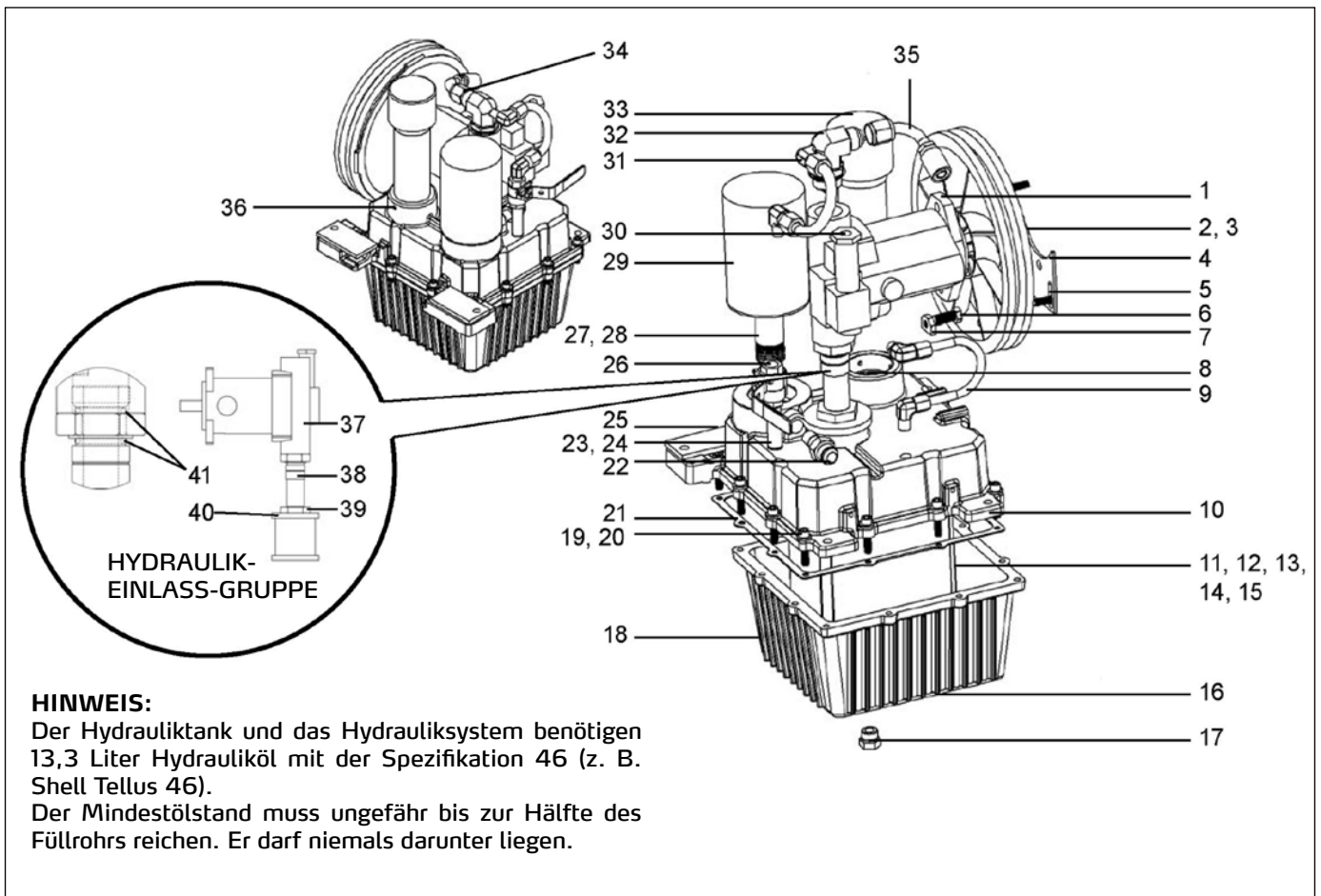
Abb. 2



<b>Pos.</b>	<b>Bezeichnung</b>	<b>Art.-Nr.</b>	<b>Pos.</b>	<b>Bezeichnung</b>	<b>Art.-Nr.</b>
1	Pumpenzylinder	69 61 72	16	O-Ring Einlassventilkäfig	69 60 46
2	O-Ring Gehäuseverlängerung	69 60 32	17	Einlassventilgehäuse	69 60 47
3	Mittleres Farbstufengehäuse	69 60 33	18	Einlassventilkugel	69 60 48
4	Oberes Farbstufengehäuse	69 60 34	19	Stützring oben Unterseite	69 61 69
5	Obere Kolbenstange	69 60 35	20	Dichtung Kunststoff	69 61 71
6	Kolbenende	69 60 36	21	Dichtung Leder	69 61 70
7	Mittlere Kolbenstange	69 60 37	22	Stützring oben Oberseite	69 61 68
8	Auslassventilkäfig	69 60 38	23	Abstreifer Kolben	69 60 49
9	Kugel Auslassventil	69 60 39	24	Abdichtungsmutter	69 61 67
10	Auslassventilsitz	69 60 40	25	Konternutter Kolbenendstück	69 60 08
11	Auslassventilhalter	69 60 41	26	Kontermutter	69 61 77
12	Einlassventilhalter	69 60 42	27	O-Ring Teflon	69 60 50
13	Einlassventilsitz	69 60 43	29	Sicherungsbolzen für Kolben	69 60 52
14	Ansaugsieb	69 60 44	30	O-Ring Ansaugsieb	69 60 53
15	O-Ring Teflon für Dichtungshalter Farbstufe SL 1100	69 01 21			

**HYDRAULIKPUMPE UND -TANK**

Abb. 3



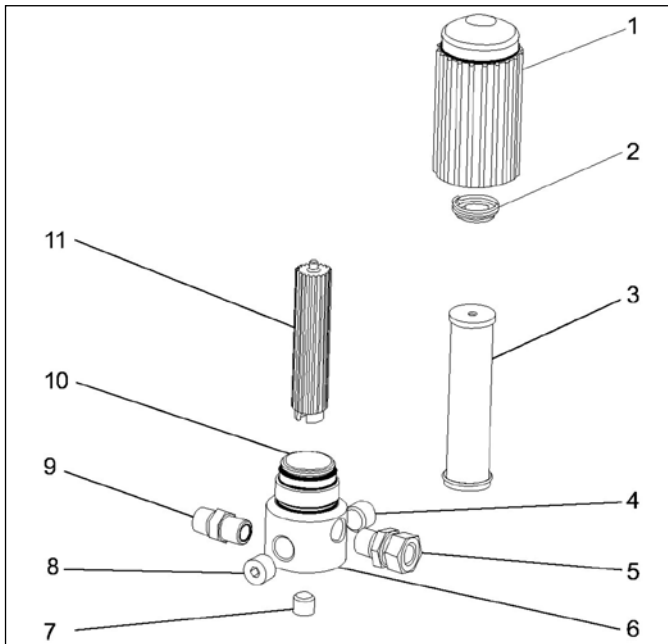
**HINWEIS:**

Der Hydrauliktank und das Hydrauliksystem benötigen 13,3 Liter Hydrauliköl mit der Spezifikation 46 (z. B. Shell Tellus 46).  
Der Mindestölstand muss ungefähr bis zur Hälfte des Füllrohrs reichen. Er darf niemals darunter liegen.

Pos.	Bezeichnung	Art.-Nr.	Pos.	Bezeichnung	Art.-Nr.
1	Einbaupumpe	69 62 14	22	Hydraulikanschlussstutzen	69 61 81
2	Stellschraube	69 60 96	23	Stutzen	69 61 50
3	Riemenscheibe Hydraulikmotor	69 60 56	24	Drehgelenk	69 60 30
4	Pumpenhalterung	69 62 02	25	Halterung / Antriebabdeckung	69 62 12
5	Ankerschraube	69 60 88	26	Kugelventil	69 61 40
6	Abstandsbolzen	69 60 93	27	Anschlussstutzen	69 61 92
7	Buchse/Mutter	69 61 61	28	Öleinfüllrohr	69 61 51
8	Einfüllstutzen	69 61 32	29	Ölfilter	69 60 27
9	Gewinderohr	69 62 17	30	Druckabgleich	69 61 88
10	Ölwannendeckel	69 62 22	31	Gewinderohr / Druckpresse	69 61 41
11	Blende	69 61 91	32	Bogenstück / Winkelstück	69 61 82
12	Ablenkplatte/-blech	69 62 08	33	Einfülldeckel	69 61 97
13	Stopfen	69 61 89	34	Drehscheibe	69 60 89
14	Gewindeniete	69 61 59	35	Rücklaufschlauch	69 61 87
15	Beilagescheibe; Dichtungsscheibe	69 61 62	36	Stellschraube	69 61 55
16	Verschraubungsmutter	69 61 95	37	Hydraulik-Pumpe	69 62 14
17	Ölablassschraube	69 60 28	38	Pumpeinlassrohr	69 61 85
18	Ölwanne	69 60 07	39	Sechskantmutter	69 61 95
19	Kopfschraube	69 61 63	40	Ansaugfilter	69 61 98
20	Federring für Riemenspanner	69 01 37	41	Dichtungsring	69 61 96
21	Ölwanne	69 60 29			

## FILTERGEHÄUSE

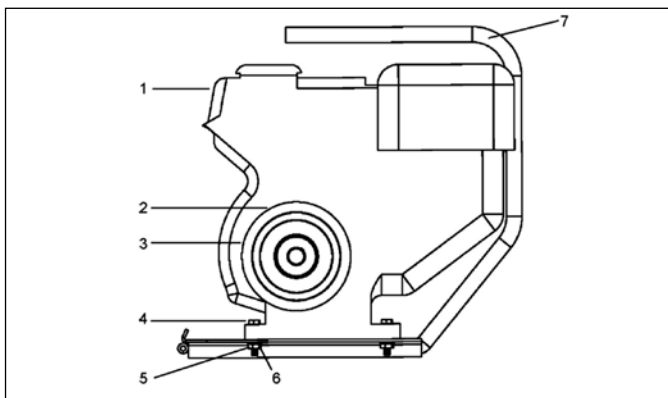
Abb. 4



Pos.	Bezeichnung	Art.-Nr.
1	Filtergehäuse für Gerätefilter	69 01 32
2	Feder für Gerätefilter	69 02 16
3	Gerätefilter 60 Maschen	69 09 60
4	Drehgelenk 3/8 Zoll	69 60 30
5	Drehgelenk 1/4 Verbindung	69 01 02
6	Filterblockgehäuse	69 01 31
7	Verschlussstopfen	69 01 03
8	Verschlussstopfen 3/8	69 01 05
9	Doppelnippel	69 03 66
10	Dichtungsring, teflonbeschichtet	69 01 17
11	Filterkernstück	69 01 33

## MOTOREINHEIT

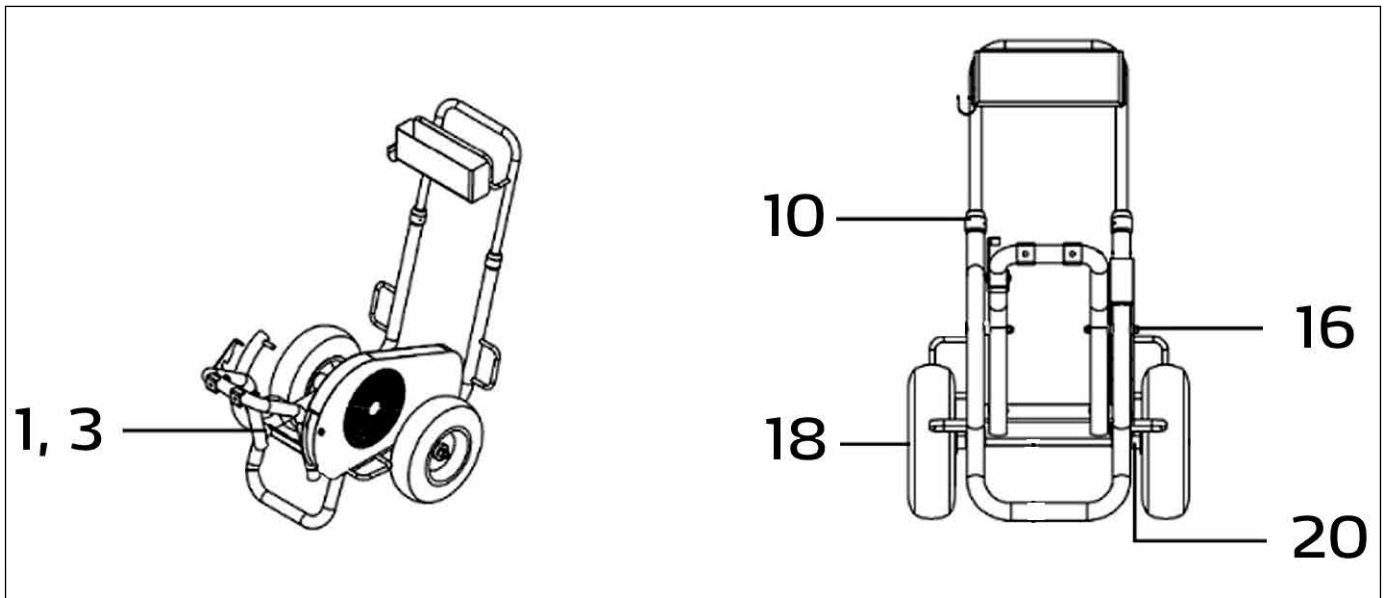
Abb. 5



Pos.	Bezeichnung	Art.-Nr.
1	Benzinmotor	69 65 05
7	Grundplatte	69 62 16
8	Keilriemen	69 60 54

**FAHRGESTELL**

Abb. 6



Pos.	Bezeichnung	Art.-Nr.	Pos.	Bezeichnung	Art.-Nr.
* 1	Beilagescheibe	69 01 49	* 16	Mutter zur Farbstufe	69 01 51
* 3	Ankerschraube	69 01 12	* 18	Rad	69 60 25
* 10	Stift zur Befestigung Stopper	69 02 69	* 20	Abstandhalter	69 01 38